

# РЕЧНАЯ ЭЛЕКТРОННО-КАРТОГРАФИЧЕСКАЯ СИСТЕМА КЛАССА «В» ТАЛЬВЕГ В12 ТРАНЗАС

Электронная картографическая система Тальвег В12 (класс «В») производства «Транзас» предназначена для использования на судах речного и смешанного («река-море») плавания.



## Система позволяет:

- ▶ выполнять предварительные расчеты на переход;
- ▶ работать с коллекцией электронных карт (обновление, пополнение коллекции карт, корректура);
- ▶ осуществлять исполнительную прокладку и мониторинг плавания.

Система соответствует требованиям ФГУ «Российский Речной Регистр» (РД-52-013-02); ИЕС 60945, 61174, 61162, 62376. Продукт работает под управлением операционной системы Linux, согласно рекомендациям Правительства Российской Федерации (Постановление № 2299-р от 17.12.2010 г.).

## ОСНОВНЫЕ ФУНКЦИИ

- ▶ Выполнение предварительной прокладки на переход;
- ▶ составление расписания с учетом норм следования и норм обработки составов в пунктах;
- ▶ мониторинг плавания;
- ▶ мониторинг маршрута;
- ▶ ведение автоматического судового журнала;
- ▶ наложение радиолокационного изображения (overlay);
- ▶ режим Play Back – воспроизведение всех обстоятельств плавания;
- ▶ работа с коллекцией карт: добавление, обновление, удаление карт;
- ▶ поддержание и обновление коллекции карт: ручная, полуавтоматическая, автоматическая корректура;
- ▶ режим обновления программного обеспечения;
- ▶ автоматическое формирование маршрута и расписания следования.



## ДОПОЛНИТЕЛЬНЫЕ ОПЦИИ

- ▶ База данных портов;
- ▶ подключение видео (2 канала);
- ▶ сенсорная панель (touch screen);
- ▶ диктофон;
- ▶ встроенный приемник GLONASS/Galileo/GPS;
- ▶ IP-68;
- ▶ конструктор составов.

## КОМПЛЕКТАЦИЯ ПОСТАВКИ СИСТЕМЫ

- ▶ Тальвег В12;
- ▶ концентратор;
- ▶ комплект соединительных проводов;
- ▶ переходник USB -> miniUSB;
- ▶ пользовательская документация.

## СОСТАВ МОДУЛЯ СИСТЕМЫ

Аппаратная часть выполнена в виде моноблочного компьютера из алюминиевого сплава с кронштейном.

В состав моноблока также входят:

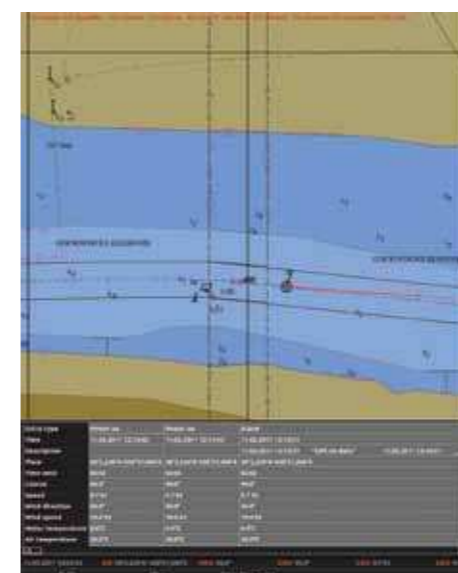
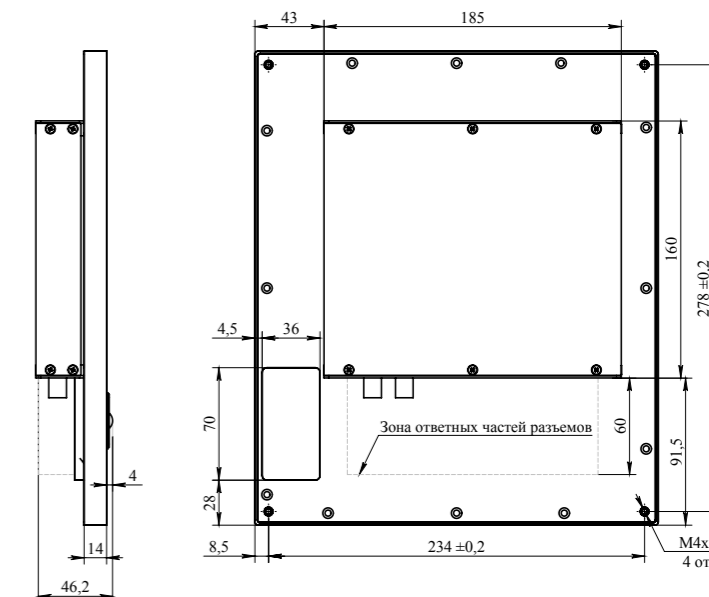
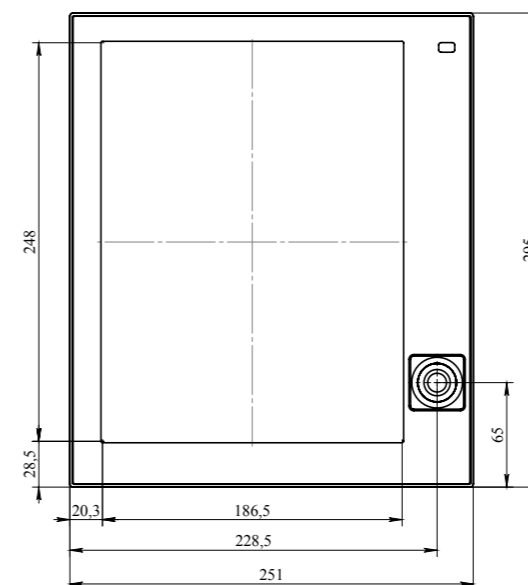
- ▶ панель управления с герметичными кнопками;
- ▶ съёмная SD-карта для хранения электронных карт.

На задней панели установлены разъемы для подключения:

- ▶ DB-25 (подключение к концентратору);
- ▶ радара (LAN);
- ▶ видеокамеры;
- ▶ USB.

Концентратор обеспечивает подключение:

- ▶ АИС класса «А» и «В»;
- ▶ лага;
- ▶ гироскопа;
- ▶ внешнего GPS/GLONASS приемника;
- ▶ к бортовой сети (осн./рез.).



система автоматизации деятельности судоводителя

## ТЕХНИЧЕСКИЕ ХАРАКТЕРИСТИКИ

Поддерживаемые форматы карт

S-57;  
Inland S-57;  
TX-97

Поддерживаемые протоколы

NMEA 0183;  
NMEA 2000

Поддерживаемые интерфейсы

RS-232;  
RS-422;  
CAN;  
LAN (100 Мбит/с)

## ГАБАРИТНЫЕ ХАРАКТЕРИСТИКИ

Габариты основного блока, не более, мм

14/46,2(Г) × 251(Ш) × 295(В)