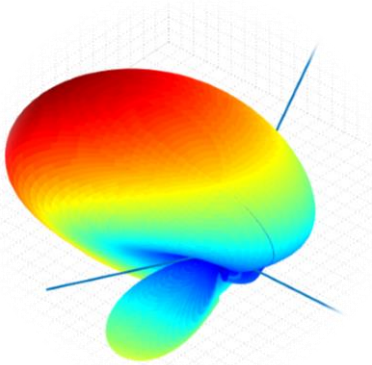




Nav-X

Помехозащищенная смарт-антенна ГЛОНАСС/GPS для систем синхронизации



- Помехозащищенная ГНСС антенна с интегрированным приемником
- Коэффициент подавления помех – 50...65 дБ
- Уменьшение влияния помех в 100'000...3'000'000 раз
- Уменьшение дальности до постановщика помех в 300...1700 раз
- Импульсный сигнал секундной метки 1PPS настраиваемой длительности
- Погрешность синхронизации сигнала 1PPS – 15 нс (СКО)
- Протокол обмена: NMEA 0183, BINR (TSIP – опционально)
- Может поставляться с NTP-сервером или источником частоты 10 МГц (внесен в Госреестр СИ RU.С.28.314.А №66456)
- Интерфейс RS-422 для подключения антенны на большом удалении
- Модуль расширения RS-232, USB, LAN
- Рабочая температура от –40 до +60 °С
- Напряжение питания 12-40 В

Nav-X – профессиональный, экономически эффективный помехозащищенный источник сигнала 1PPS для различных применений:

- Системы синхронизации беспроводных сетей связи GSM, CDMA, LTE
- Автоматизированные системы коммерческого учета ресурсов
- Распределенные информационные системы
- Системы промышленной автоматизации
- Автоматизированные платежные системы
- Автоматизированные системы управления транспортом

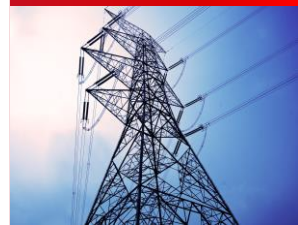
Nav-X включает навигационный приемник ГЛОНАСС/GPS, процессорный модуль и фазированную антенную решетку, интегрированные в едином водонепроницаемом ударопрочном корпусе.

Аналоговый антенный выход с компенсацией помех позволяет подключать штатные устройства синхронизации и точного времени, а также навигационную аппаратуру.

Последовательный порт обмена обеспечивает максимальную гибкость для управления смарт-антенной и получения навигационной информации. Второй порт служит для передачи надежной секундной метки времени (1PPS) даже в условиях воздействия помех.

Импульс 1PPS может быть синхронизирован по выбору пользователя с опорными шкалами времени **UTC, UTC (SU), ГЛОНАСС, GPS.**

Интерфейс RS-422 идеально подходит для связи по протяженным кабельным линиям.



НВС Навигационные Технологии
Россия, 121170, г. Москва,
ул. Кульнева, д.3, стр.1

Тел.: +7 495 660 0630
Факс: +7 495 660 0629
info@nvs-gnss.ru

WWW.NVS-GNSS.RU



Nav-X

Помехозащищенная смарт-антенна ГЛОНАСС/GPS для систем синхронизации

Технические характеристики антенны

• Защищаемые диапазоны частот	ГЛОНАСС L1 GPS L1 GALILEO L1 BeiDou L1 SBAS
• Количество подавляемых помех	3
• Коэффициент подавления помех ¹	50...65 дБ
• Помехоустойчивость ¹	95...110 дБ
• Количество антенных элементов	4

Технические характеристики приемника

• Количество каналов слежения	96 (All-in-view)
• Темп выдачи решения	1/2/5/10 Гц

Характеристики сигнала 1PPS

Форма сигнала:

- длительность импульса настраивается в пределах от 38.5 нс до 200 мс (по умолчанию – 1 мс)
- передний фронт (переход L/H) синхронизирован с UTC (по умолчанию)
- время нарастания < 20 нс

Погрешность привязки к назначенной шкале времени (1σ)

Дискретность управления позицией и длительностью импульса	15 нс 38.5 нс
---	------------------

Характеристики навигационных параметров

Погрешность определения (1σ)²:

- плановых координат
 - в автономном режиме < 1.5 м
 - в дифференциальном режиме SBAS 1 м
 - в дифференциальном режиме DGNSS 1 м
- высоты < 2 м
- скорости 0.05 м/с

Время получения первого достоверного навигационного решения (TTFF)²:

- «холодный» и «теплый» старт 40 с
- перезахват < 1 с

¹ – зависит от типа и количества помех

² – типовые значения

³ – опционально

Интерфейсы

- Интерфейс передачи данных 1xRS-422
- Выход 1PPS 1xRS-422
- Скорость обмена до 230 400 бит/с
- Протоколы обмена: NMEA 0183
BINR (TSIP³)
- ВЧ выход (помехозащищенный) TNC

Электропитание

- Напряжение питания 12...40 В
- Потребляемая мощность:
 - в нормальном режиме 9 Вт
 - при подавлении помех 18 Вт

Внешние воздействия

Температура и влажность:

- Рабочая температура от –40 до +60 °С
- Максимальная влажность 95% R.H. @ 40 °С
90% R.H. 24 ч @ 65 °С
- Степень защиты IP67

Габариты

Ø175 x 56 мм

Вес

< 1 кг

Комплект поставки

- Смарт-антенна, винт с клеммой заземления и уплотнительное кольцо
- Комплект монтажных частей (МК-NVS005) для крепления на стойках диаметром от 60 до 90 мм

Дополнительное оборудование и аксессуары

- Модуль интерфейсный (RS-232, USB, NTP-сервер)
- Интерфейсный кабель (10-150 м)
- Комплект монтажных частей для крепления на мачтах и трубостойках диаметром от 60 до 215 мм

